



BALTCAP

Infrastrukturāras projektu finansējuma alternatīvas
un
Publiskā un Privātā Partnerība

Matīss Paegle

ESTONIA Tartu mnt. 2, 10145 Tallinn, Tel +372 6650 280, Fax +372 6650 281
LATVIA Jaunmoku iela 34, LV-1046 Rīga, Tel +371 6721 4225, Fax +371 6735 6395
LITHUANIA J.Jasinskio 16B, LT-01112 Vilnius, Tel +370 5254 6713, Fax +370 5254 6978



BaltCap - Mēs veidojam biznesa čempionus

22 gadu pieredze

25 investīciju eksperti

€510m kopējie piesaistītie ieguldījumi

75+ investīcijas, **100+** papildus investīcijas

45+ uzņēmumu pārdošanas

3x apgrozījuma & **4x** EBITDA pieaugums investīciju laikā

BaltCap is lielākais un pieredzējušākais fondu investors
Baltijas Valstīs

BaltCap Infrastruktūras Fonds

BALTCAP

€100m fonda lielums

€500m kopējais iespējamais projektu apmērs

20 gadi investīciju periods

Investori:

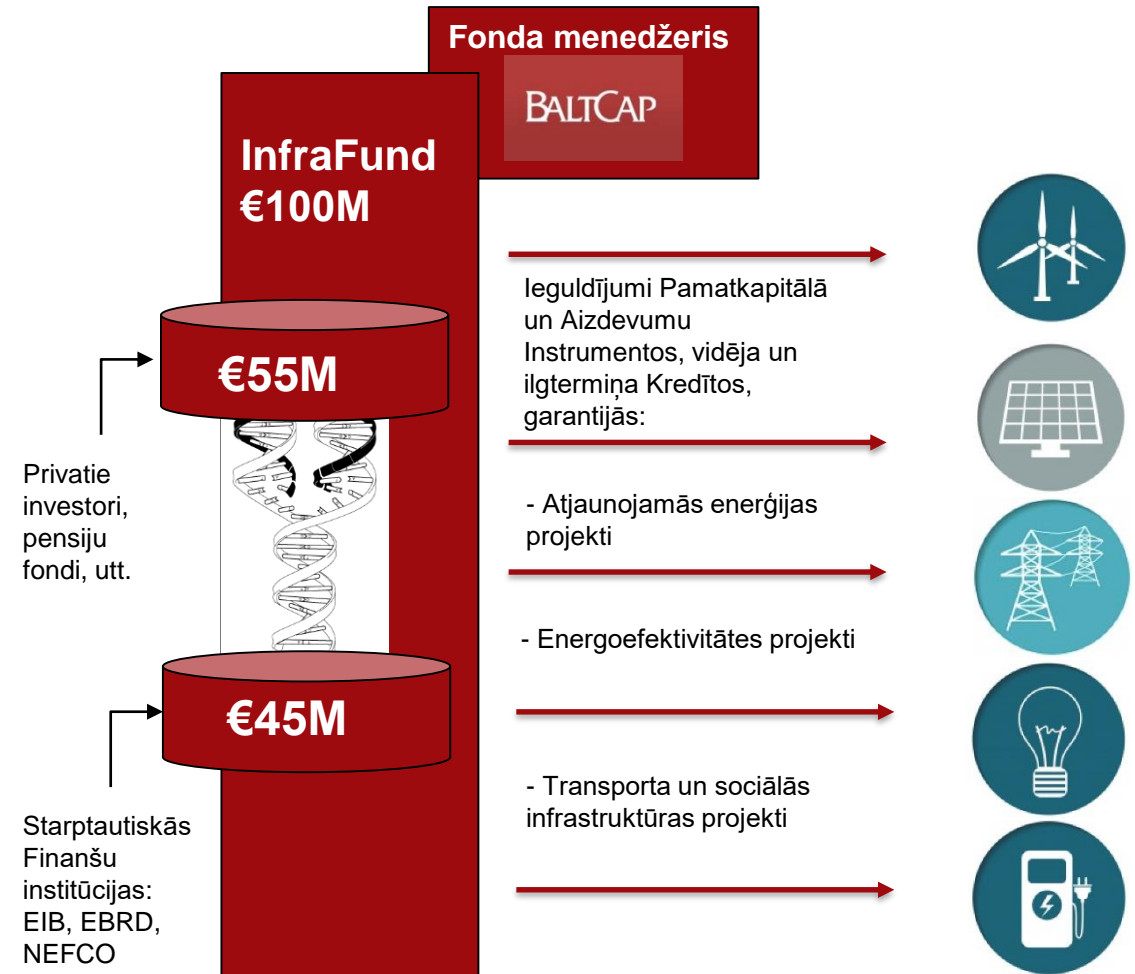
Eiropas Investīciju Banka,

Eiropas Rekonstrukcijas un Attīstības Banka

Nordic Environmental Finance Corporation

SEB, Swedbank, Citadeles un LHV Pensiju Fondi

Lēti aizdevumi



Ir pieejami lieli līdzekļi, bet trūkst projektu!

Kas ir infrastruktūras projekti?

- Ne tikai ceļi, lidostas, ostas....
- Sociālā infrastruktūra – izglītības iestādes, sporta un kultūras būves, slimnīcas, pansionātu, sociālie un administratīvie centri, u.c.
- Kā arī – katlumājas, energoefektivitāte, siltumtrases, ūdens, kanalizācija, ielu apgaismojums, citas komunikācijas
- Taču tiem jāatbilst noteiktiem kritērijiem:
 - Ilgtermiņa 10 līdz 30 gadu līgumi;
 - Visi, vai lielākā daļa ieņēmumu balstās uz ilgtermiņa līgumu ar publisko partneri – valsti, pašvaldību, valsts vai pašvaldības uzņēmumu, vai ļoti reputablu sadarbības partneri;
 - Privātais partneris atbild par objekta finansēšanu, projektēšanu, būvniecību un (ja nepieciešams) uzturēšanu visa līguma darbības laikā

Kādēļ ir svarīgi domāt par PPP jau šodien?

- Jau šobrīd ir skaidrs, ka nākamajā ES budžeta periodā (pēc 2020. gada) ES fondi Latvijai samazināsies par aptuveni 25%
- Daudzās jomās to vispār nebūs
- Līdzfinansējuma apjoms būtiski palielināsies (no 15% līdz 60%)
- Kādas būs iespējas finansēt infrastruktūras projektus:
 - Aizņemties valsts kasē ... Ja vēl var!
 - Atrast budžetā līdzekļus ... Kam nogriezt?
 - Nedarīt neko
 - PPP – privātais partneris finansē, uzbūvē un apsaimnieko 15-20 gadus
- Lai sagatavotu kvalitatīvu PPP projektu nepieciešami vismaz 2-3 gadi
- Sākiet izglītēt savus finanšu departamentus par to kas PPP ir un kā to sagatavot
- Uzstājīgi prasiet palīdzību no CFLA!!!


Seko mums: [TW](#) [FB](#) [YT](#) [IN](#) [FR](#) [RSS](#) [T](#) [AA](#) [+](#)

Centrālā finanšu un līgumu aģentūra

Meklēt

[Par mums](#) | [ES fondi 2014-2020](#) | [ES fondi 2007-2013](#) | [Palīgs finansējuma saņēmējam](#) | [ES fondu projektu e-vidē \(KPVIS\)](#) | [Citas programmas](#) | [Kontakti](#)

CITAS PROGRAMMAS

- **Publiskā un privātā partnerība**
 - PPP projekta cikls
 - Normatīvie dokumenti
 - Finanšu un ekonomisko aprēķinu vadlīnijas
 - Institūcijas
 - Finanšu un ekonomisko aprēķinu sagatavošanas lēmumi
- Latvijas - Šveices sadarbības programma
- Solidaritātes un migrācijas plūsmu pārvaldīšanas pamatprogramma
- EEZ / Norvēģijas valdības divpusējais finanšu instruments
- Šengenas konvencijas finanšu programma
- Eiropas Reģionālās attīstības fonds 2004-2006
- Phare un Pārejas programma

PPP → 11 SOĻOS

PROJEKTU ĪSTENOTĀJIEM - VALSTS PĀRVALDES IESTĀDĒM UN PAŠVALDĪBĀM



► **Jaunami**

► **Vakances**

► **Noderīgas saites**

► **Publiskais iepirkums**

KLIENTU APKALPOŠANAS CENTRS

Meistaru iela 10, Rīga
Tālrunis: (+371) 66939777
E-pasts: info@cfla.gov.lv

KORESPONDENCES ADRESE

Centrālā finanšu un līgumu aģentūra,
Smiļšu iela 1,
Rīga (Vecrīga),
LV-1919

E-pasts oficiālai sarakstei cfla@cfla.gov.lv

► Darbinieku kontaktinfo

◀ **Aprīlis 2019** ▶

P	O	T	C	P	S	Sv
1	2	3	4	5	6	7
8	9	10	11	12	13	14
15	16	17	18	19	20	21
22	23	24	25	26	27	28
29	30					


Seko mums: [TW](#) [FB](#) [YT](#) [IN](#) [FR](#) [RSS](#) [T](#) [AA](#) [+](#)

Centrālā finanšu un līgumu aģentūra

Meklēt

[Par mums](#) | [ES fondi 2014-2020](#) | [ES fondi 2007-2013](#) | [Palīgs finansējuma saņēmējam](#) | [ES fondu projektu e-vidē \(KPVIS\)](#) | [Citas programmas](#) | [Kontakti](#)

CITAS PROGRAMMAS

- **Publiskā un privātā partnerība**
 - PPP projekta cikls
 - Normatīvie dokumenti
 - Finanšu un ekonomisko aprēķinu vadlīnijas
 - Institūcijas
 - Finanšu un ekonomisko aprēķinu sagatavošanas lēmumi
- Latvijas - Šveices sadarbības programma
- Solidaritātes un migrācijas plūsmu pārvaldīšanas pamatprogramma
- EEZ / Norvēģijas valdības divpusējais finanšu instruments
- Šengenas konvencijas finanšu

Finanšu un ekonomisko aprēķinu vadlīnijas

Publiskās un privātās partnerības finanšu un ekonomisko aprēķinu izstrādes vadlīnijas (18.03.2019. redakcija)

Finanšu un ekonomisko aprēķinu modelis (18.03.2019. redakcija)

Papildu informācija par PPP - Finanšu ministrijas mājas lapā

Noderīga informācija

- Revīzijas palātas audita ziņojums "Publiskā un privātā sektora partnerība Eiropas Savienībā: plaši izplatītas nepilnības un ierobežoti ieguvumi"
- FM sagatavotie informatīvie ziņojumi "Pārskats Ministru kabinetam par noslēgto publiskās un privātās partnerības līgumu izpildi"
- Eiropas Kontu sistēmas regula (344.lp un 453.-456.lp)
- Aktuālā EKS metodoloģijas rokasgrāmata (332.-356.lp)
- PPP projektu uzskaites vadlīnijas (viss kopums)

pēdējo reizi aktualizēts: 18.04.2019.

► **Jaunami**

► **Vakances**

► **Noderīgas saites**

► **Publiskais iepirkums**

KLIENTU APKALPOŠANAS CENTRS

Meistaru iela 10, Rīga
Tālrunis: (+371) 66939777
E-pasts: info@cfla.gov.lv

KORESPONDENCES ADRESE

Centrālā finanšu un līgumu aģentūra,
Smiļšu iela 1,
Rīga (Vecrīga),
LV-1919

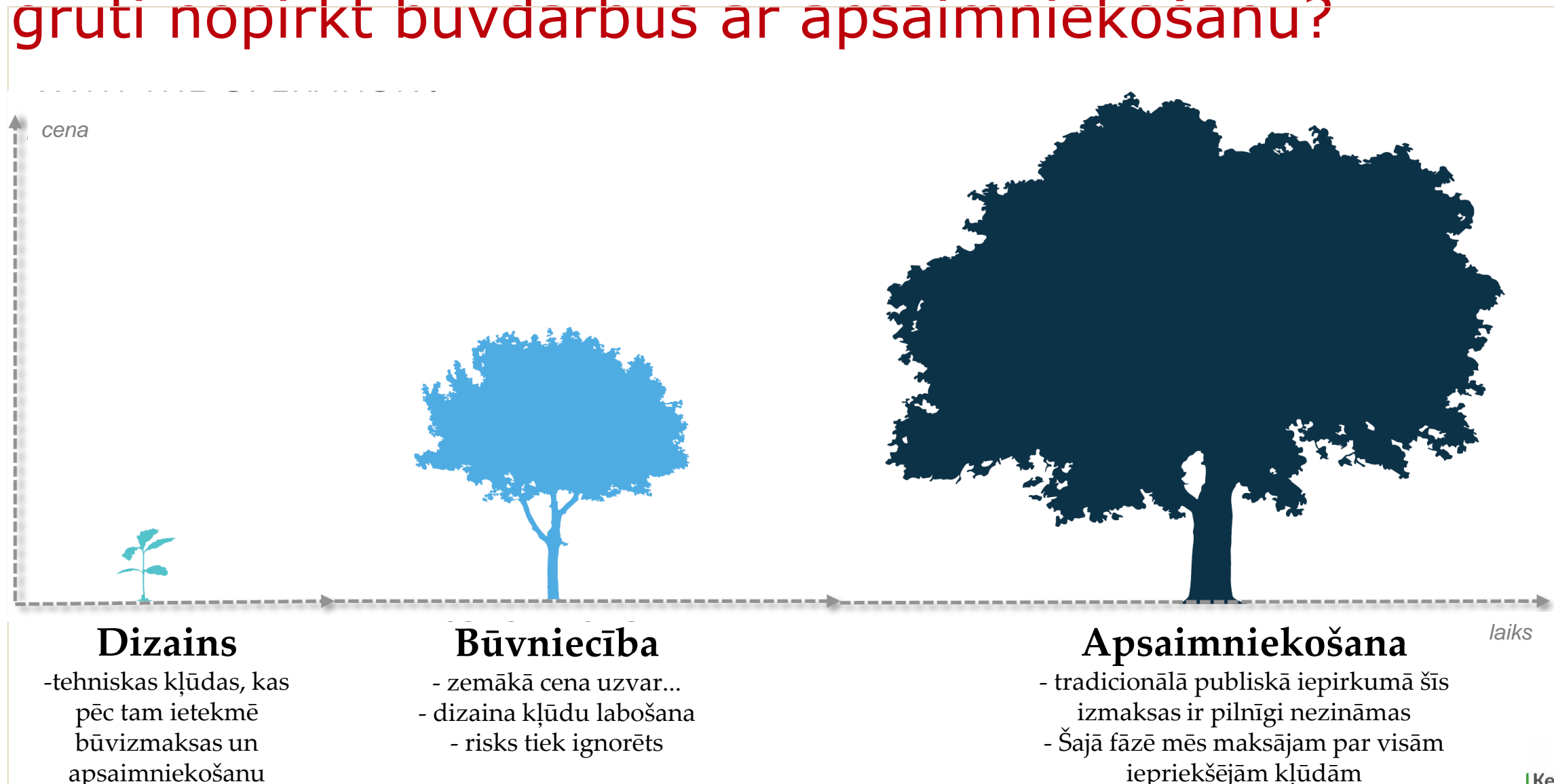
E-pasts oficiālai sarakstei cfla@cfla.gov.lv

- PPP Latvijā ir aizliegts....
 - Jā: īsu brīdi pēc 2008.gada finansu krīzes SVF apturēja PPP projektus
 - Publiskās un privātās partnerības likums ir spēkā no 2009.gada 18.jūnija
- PPP ir šausmīgi dārgi – paskatieties uz jau realizētajiem projektiem Latvijā
 - Latvijā realizētie PPP ir paraugs tam kā **NEDRĪKST** realizēt PPP!
 - Pirmais normālais PPP projekts ir Ķekavas Apvedceļa PPP
 - Ne visi projekti ir labi PPP projekti
 - Naudas cena labi organizētā PPP projektā ir tuva valsts kases aizdevumam
- Mēs negribam PPP, mēs taisīsim koncesiju
 - Koncesijas likums ir zaudējis spēku un ir aizstāts ar PPP likumu
 - Koncesijas ir atļautas; tās ir līdzīgas PPP, tikai ar atšķirīgu biznesa modeli

Kur slēpjas PPP izdevīgums?

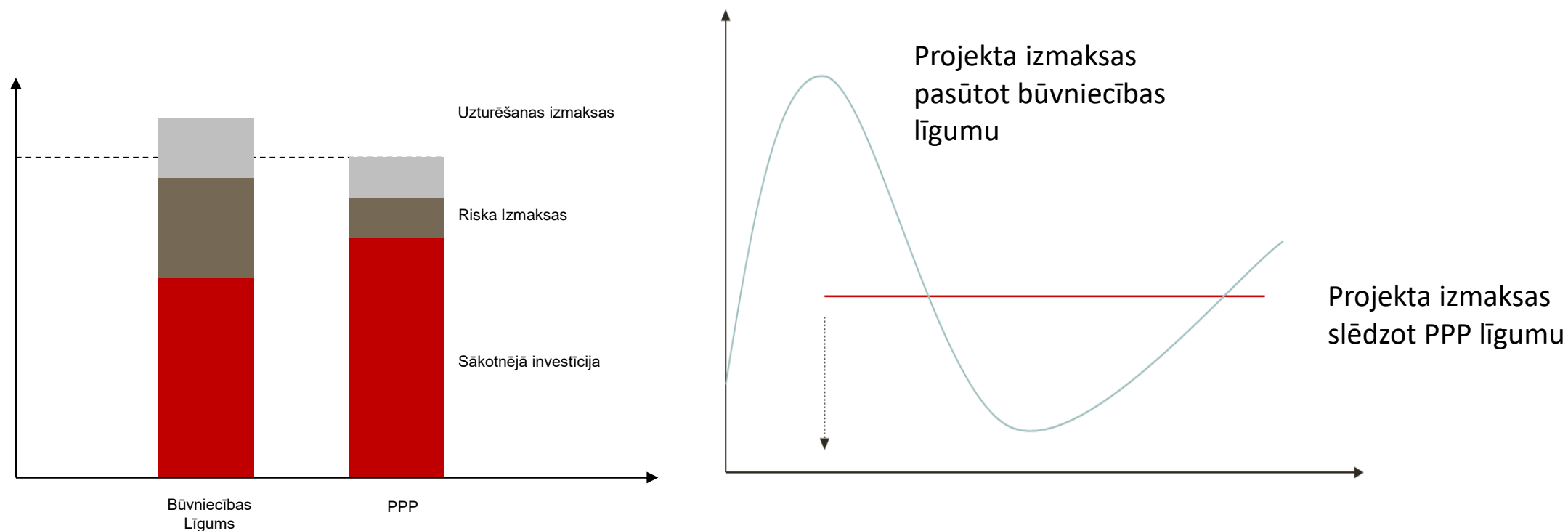
- Pareizi izveidojot PPP līgumu, maksājumi kļūst par **ārpusbilances saistībām**, neietekmējot pašvaldības kredītlimitus, ja tas jums ir nepieciešams!
- Var paralēli realizēt vairākus projektus, nevis aizņemties naudu vienai lielai investīcijai un tad gaidīt vairākus gadus, kad varēs aizņemties naudu nākamajai.
- Privātais partneris uzņemas pilnu atbildību – projektēt, būvēt, finansēt un uzturēt objektu. Kā likums, tiek piesaistīts kompetents partneris, kas zin kā pareizi izveidot un operēt konkrētu objektu
- Labi organizēts konkurss veicina konkurenci un samazina ne tikai sākotnējos kapitālieguldījumus, bet arī ilgtermiņa apsaimniekošanas un uzturēšanas izmaksas
- Zinot, ka pieejamības maksājumu tiks saņemti 10-30 gadu laikā tikai pie nosacījuma, ka objekta kvalitāte tiek nodrošināta – darbu izpildes kvalitāte būs augstāka nekā parastā iepirkumu konkursā

Kādēļ ir tik viegli nopirkt būvdarbus, bet tik grūti nopirkt būvdarbus ar apsaimniekošanu?



PPP projekta izmaksu profils

- Jāapzinās, ka ar PPP projektu tiek pirkts infrastruktūras objekts uz 15-30 gadiem
- Veicot tikai būvniecības pakalpojuma iepirkumu, mēs cerams zināsim tikai sākotnējo investīciju apjomu, bet ne kvalitāti un kopējās izmaksas visā šajā periodā



- PPP līgums atļauj samazināt un izlīdzināt maksājumus visa līguma periodā

Mazs piemērs

- Privāta skola Viļņā 800 skolēniem (šobrīd būvniecības procesā)
- 20 gadu līgums, kas ietver plānošanu, būvniecību, finansējumu un uzturēšanu
- Kopējās Investīcijas:

■ Celtniecība	7.4 mEUR	
■ Zeme	1.2 mEUR	
■ Rezerve, uzraudzība, administrācija	0.5 mEUR	
■ KOPĀ	9.1 mEUR	
- Salīdzinājumam:
Skola Ādažos 800 skolēniem (tikai būvniecība) –
17 mEUR*
- Izmaksas 20 gadu laikā:

■ Uzturēšana, administrācija	1.5 mEUR
■ Procentu maksājumi	1.0 mEUR
- Nomas/izpirkuma maksājums 766.000 EUR gadā

Skola Viļņā



Otrs piemērs - 48MW biomasas katlumāja Viļņā

Kopsavilkums

- Škeldas katlumāja Viļņā
- Būvniecības sākums Q1 2018
- Darbības sākums Q2 2019
- Kopējā uzstādītā jauda 48MW
- Ik gadu saražosim 153 GWh siltuma
- GHG emisiju ietaupījums 35,528 kt CO2 gadā
- Investīcija 330tk/MW

Investīcijas Mērķis

- Esošais siltuma patēriņš Viļņā ir pietiekošs, lai attaisnotu biomasas katlumājas celtniecību, jo tikai puse no siltuma šobrīd tiek saražots no atjaunojamajiem energoresursiem.
- Projekts atbilst Fonda stratēģijai: Investīcija projekta fāzē, atjaunojamās enerģijas sektors, CO2 emisiju samazināšana.
- Biznesa plāns izstrādāts plānojot katlumājas darbību tikai 6 mēnešus gadā
- Zematslēgas projektu priekš mums realizē Axis Industries, kā arī nodrošinās ilgtermiņa servisa un apkopes līgumu.
- Viļņas pilsēta šajā projektā iegūs no:
 - Siltuma cenu samazinājuma;
 - CO2 emisiju samazinājuma;
 - Atjaunojamo energoresursu izmantošanas palielinājuma;
 - Samazinātas atkarības no Krievijas gāzes.

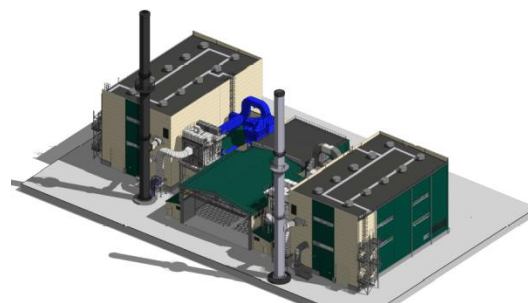
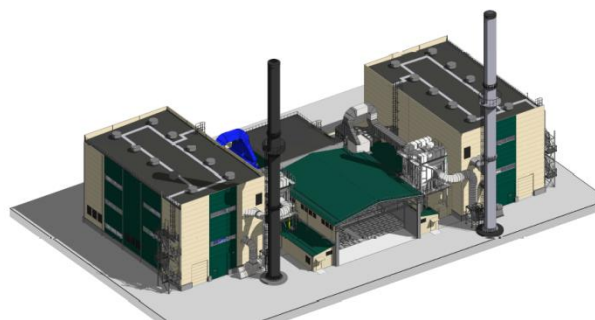
Papildus Informācija

- Projekts ir identisks Rīgas BioEnerģijas (tagad jau 100% Rīgas Siltumam piederošajai) uzbūvētajai un otrai plānotajai biomasas katlumājai Rīgā.
- BaltCap ar prieku būtu ieguldījis kopā ar Rīgas Siltumu šajos projektos un piesaistījis lētu Eiropas Investīcijas Bankas finansējumu, bet arī šeit novērojām vēlmi visu attīstīt par valsts un pašvaldības līdzekļiem.
- Joprojām esam gatavi investēt Latvijas pilsētu siltuma infrastruktūras tālākā attīstībā, ja šāda iespēja radīsies.
- <http://forestenergy.lt/>

Finansu Rādītāji

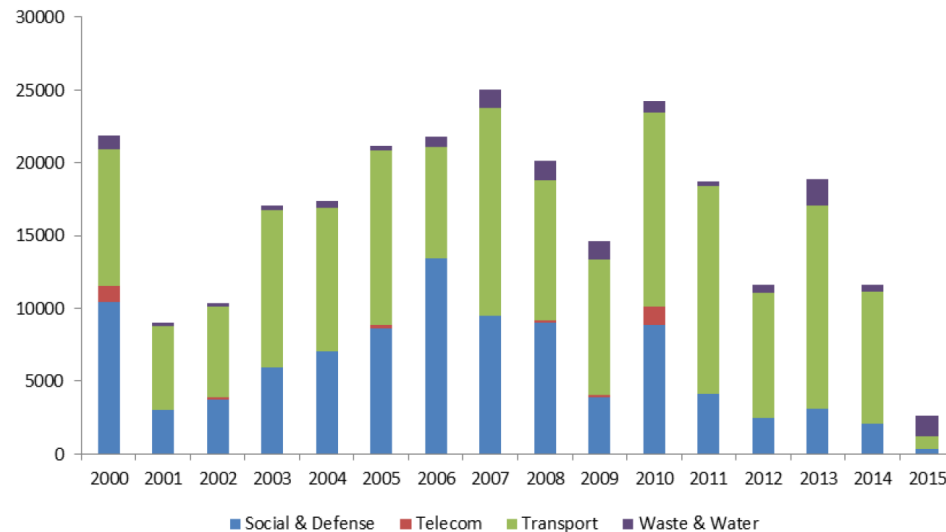
€'000

Kapitālieguldījumi	16.000
Pašu ieguldījums	8.300
Bankas kredīts	7.700
Projekta IRR	15%



PPP nav nekāds jaunums

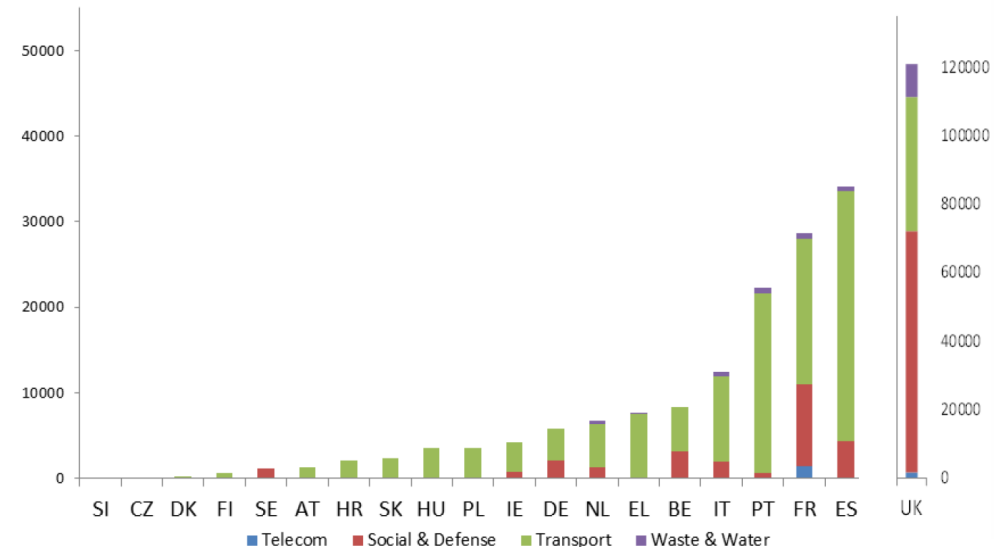
Eiropas Savienībā pēdējos gados ir realizēti >1200 PPP projekti par kopējo vērtību 270 miljardi EUR.



Source: Dealogic Projectware database, extraction 07/12/2015

Note: Social and Defence: defence, education, government buildings, hospitals, prisons, police, recreation facilities; Transport: airports, bridges, railways, urban railways, roads, tunnels; Waste and Water: water and sewages, waste;

PPP projekti pa gadiem



Source: Dealogic Projectware database, extraction 07/12/2015, 20 countries.

Note: Social and Defence: defence, education, government buildings, hospitals, prisons, police, recreation facilities; Transport: airports, bridges, railways, urban railways, roads, tunnels; Waste and Water: water and sewages, waste;

PPP projekti pa valstīm

Piemērs - šobrīd Polijā ir izsludināti 64 PPP projektu tenderi par 1.5 miljardiem EUR

Mazākais PPP projekts – viena iela ar kopējām investīcijām 500.000 – arī tas ir iespējams!

Arī mūsu projekts - Energia Verde, biomasas CHP Rīgā

Kopsavilkums

- Biomasas koģenerācija ar 4 MW elektrisko un 18 MW siltuma jaudu
- 10 gadu atbalstāmais tarifs
- Ik gadu saražojam 31.800 MWh elektroenerģijas
- Ik gadu saražojam 148.000 MWh siltuma
- CO2 izmešu samazināšana ietaupot 22.000 kt CO2 katru gadu

Investīcijas Mērķis

- Biomasas CHP pārdod elektroenerģiju obligātā iepirkuma ietvaros un siltumu Rīgas siltuma iknedēlas izsolēs.
- Energia Verde ir vienīgā atjaunojamo energoresursu koģenerācijas stacija Rīgā, kas saņem atbalstu elektroenerģijai.
- Energia Verde nodrošina Rīgas Siltumam vismaz 10% siltuma cenas ietaupījumu vasarā un vismaz 4% siltuma cenas ietaupījumu ziemā salīdzinot ar TEC-2 gāzes stacijās saražotā siltuma izmaksām. Tā vienmēr ir arī lētāka nekā citu biomasas katlumāju saražotais siltums.

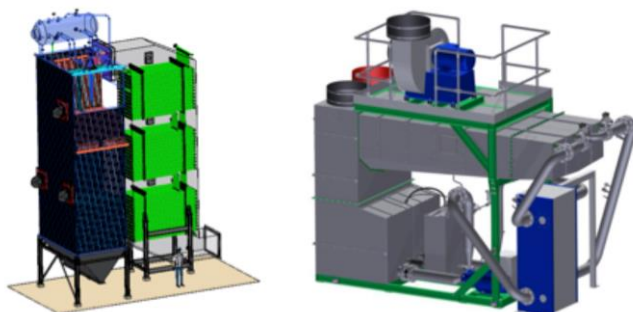
Papildus Informācija

- Ļoti moderna koģenerācijas stacija, kas ir līdzīga stacijām Valkā, Rēzeknē un Lizumā, kuru zem zematslēgas kontrakta uzbūvēja Holandes Host B.V. Un ar kuru ir noslēgts iltermiņa servisa un apkopes līgums

Finansu Rādītāji

€'000

Kompānijas vērtība	23.500
Pašu ieguldījums	9.000
Bankas Kredīts	14.500
IRR	14%



Otra investīcija Latvijā - 4.9MW biogāzes portfelis

Kopsavilkums	Investmentīcijas mērķis	Papildus Informācija
--------------	-------------------------	----------------------

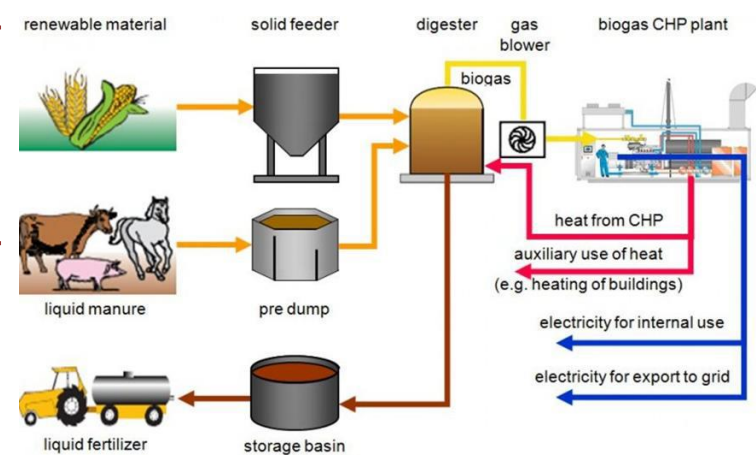
- 3 biogāzes stacijas ar kopējo elektrisko jaudu 4.9MW
- 20 gadu atbalstāmais tarifs
- Ik gadu saražojam 39,064 MWh elektroenerģijas
- Ik gadu saražojam 22,656 MWh siltuma
- Lauksaimniecības darbība uz 3500 ha

- Biogāzes CHP pārdod elektroenerģiju obligātā iepirkuma ietvaros un siltumu pašvaldībām un komerciāliem lietotājiem.
- Grupa sastāda 11% no kopējās uzstādītās biogāzes jaudas Latvijā
- Projekts atbilst Fonda stratēģai – Atjaunojamās enerģētikas sektors, CO2 izmešu samazināšana ietaupot 41.133 kt/CO2 katru gadu.
- Grupa ir vertikāli integrēta un nodrošina sevi ar lielāko daļu no izejvielas papildus pārstrādājot atkritumus – dūņas, mēslus, vircu, utt.

- Biogāzes CHP atdeves rādītāji ir 9% - atbilstoši Ekonomikas Ministrijas metodoloģijai. Kalkulācijas ir veicis KPMG un tās ir Ministrijā saskaņotas.
- Šī ir ne tikai zaļā enerģija; Biogāzes stacijas ir arī atkritumu pārstrādes uzņēmums, kas utilizē kūtsmēslus, vircu, notekattīrīšanas staciju dūņas, partikas ražošanas uzņēmumu blakusproduktus, šķirotus organiskos atkritumus, kritušos mājdzīvniekus, utt.

Finansu Rādītāji

€'000	
Kapitālieguldījumi	14.500
Pašu ieguldījums	7.500
Banku kredīti	7.000
IRR	15%



Pirmo reizi Latvijā no atbalsta atjaunojamajai elektroenerģijai (OIK) – pelnīs daudzi parastie pensiju uzkrājēji, tajā skaitā virkne klātesošo!

Noslēgumā - galvenie PPP ieguvumi ir:

Nekādu pārsteigumu!

Pilnīga skaidrība par objekta izmaksām un uzturēšanu 10-30 gadu garumā, jo kontrakta cena ir fiksēta.

Nekādu galvassāpju!

Privātais partneris ir pilnībā atbildīgs par servisa, apkopes, remontdarbu veikšanu.

Pēc līguma termiņa beigām pasūtītāja īpašumā tiek nodots kvalitatīvs objekts!

Paldies!

Matīss Paegle

Investīciju Direktors

Adrese: Jaunmoku 34, LV-1046, Rīga, Latvija

E-pasts: matiss.paegle@baltcap.com

Tel: +371 266 888 68